

# 最新版プログラムのダウンロード

## ARCHITREND ZERO Ver.11

FCアカウント画面の「インストール・バージョンアップ」を利用して、ARCHITREND ZERO シリーズをインストールする方法を解説します。

### ライセンスの更新はお済みですか？（バージョンアップ時のみ）

最新版プログラムのダウンロードを行うには、お使いのライセンスの更新が必要です。

まだの場合は、「インストール・バージョンアップ」の「**ネット認証ライセンス情報（占有・共有）を更新する**」でライセンス情報を更新してください。

ネット認証（LAN）、USB プロテクトをお持ちの方は、「**その他プロテクトご利用の方はこちら**」を押してライセンス、またはプロテクト情報を更新してください。

ネット認証（LAN）、USB タイプのプロテクトをお持ちの方はこちらから更新してください。

### プログラムのダウンロード方法を確認してください。

最新版プログラムのダウンロードには、次の2つの方法があります。

お客様のご利用環境に適したダウンロード方法を選択してプログラムをインストールしてください。

#### ▼ 【推奨】インターネットから直接インストール

最新版プログラムをダウンロードして直接インストールします。インストール開始までの時間が短く、簡単な操作でプログラムをインストールすることができます。➡ **P.2 参照**

#### ▼ メディアイメージを保存してインストール

プログラムの個別インストール、サーバーへのインストール、マスタのアップデート、製品構成の異なる複数のコンピューターへのインストールには、メディアイメージをダウンロード後、インストール用のメディアを作成してセットアップを行います。ARCHITREND Z シリーズからアップグレードされる場合もこちらをご利用ください。➡ **P.6 参照**

# 1 【推奨】インターネットから直接インストール

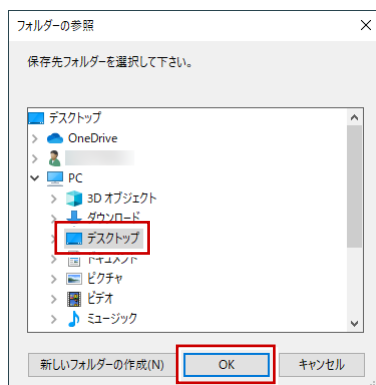
最新版プログラムをダウンロードして直接インストールします。インストール開始までの時間が短く、簡単な操作でインストールすることができます。

1. FCアカウント画面で「ARCHITREND ZERO」の「インストール」メニューから「【推奨】インターネットから直接インストール」を選びます。

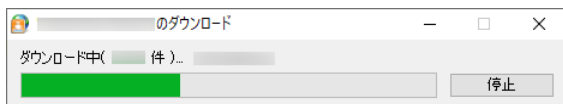


※ サーバーへのインストールは、「メディアイメージを保存してインストール」をご利用ください。P.6 参照

2. ダウンロードするプログラムの保存先を選択して「OK」を押します。



ダウンロードが開始します。



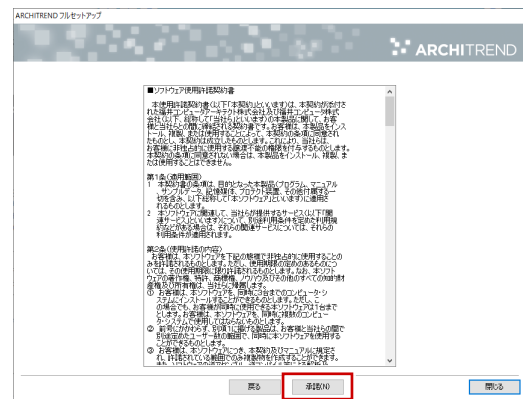
- ※ ダウンロードを中止する場合は、「停止」をクリックしてダウンロードを一時停止してから、右上の「×」ボタンをクリックしてください。
- ※ Windows のユーザーアカウント制御により、ダウンロード終了時点で一時的に処理が中断される場合があります。画面下部のタスクバーにアイコンが点滅している場合は、クリックしてユーザーアカウント制御をご確認ください。

3. しばらくするとセットアップ画面が表示されます。「セットアップ開始」を押します。



※ セットアップ画面やメッセージ画面が他のウィンドウの後ろに隠れてしまう場合があります。一時的に他のウィンドウを最小化するなどして、インストールを進めてください。

4. 「承諾」を押します。



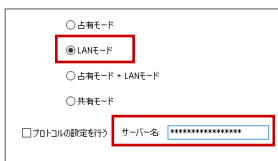
**ネット認証ライセンスをお使いの方は 3 ページへ、  
USB プロテクトをお使いの方は 5 ページへ進みます。**

## 【ネット認証ライセンスをお使いの場合】

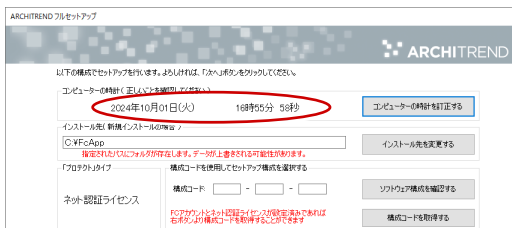
5. 「ネット認証」からご利用のモードを選択して、「次へ」を押します。



※ LAN モードを使用している場合は「サーバー名」に「ネット認証 LAN サーバー」をインストールしているコンピューター名を入力します。設定により「ポート番号」が表示される場合があります。

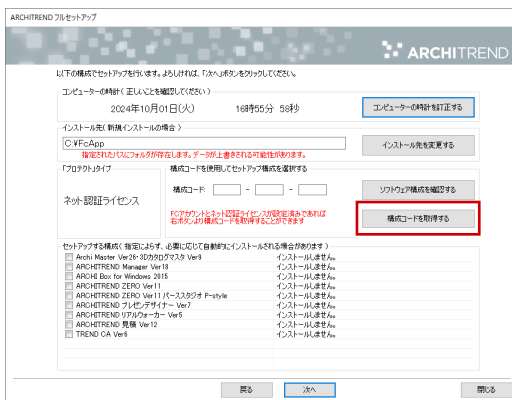


6. 「コンピューターの時計」が正しいことを確認します。



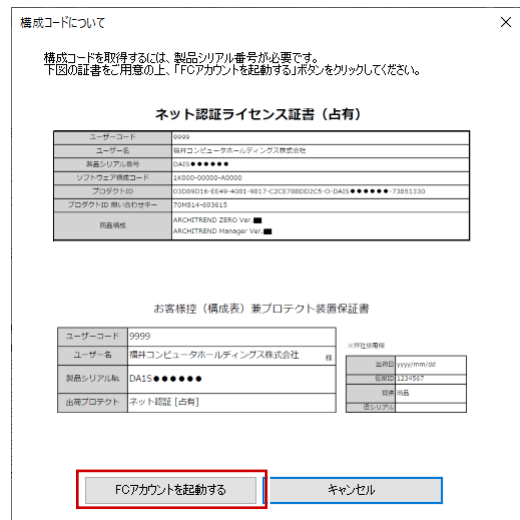
※ コンピューターの時計の日時がずれていると、ライセンスが正しく認識されません。「コンピューターの時計を訂正する」を押して、正確な日時を設定してください。

7. 「構成コードを取得する」を押します。

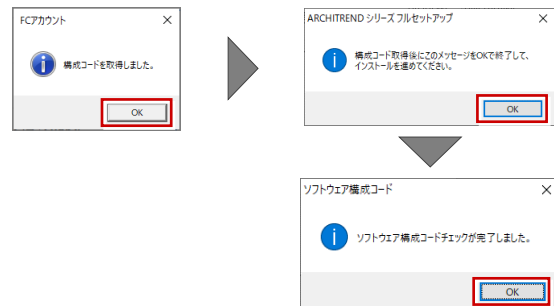


※ すでに構成コードが表示されている場合は、次のステップに進んでください。

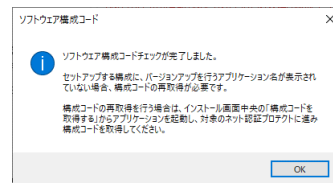
- 「FC アカウントを起動する」を押します。



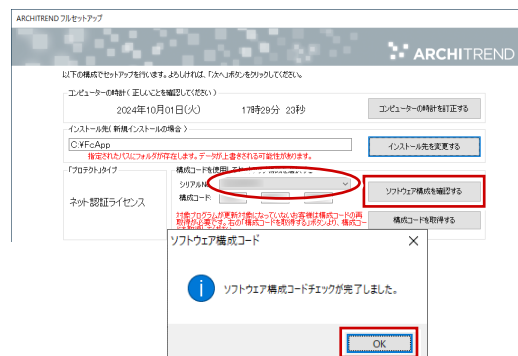
次のメッセージ画面で順次「OK」をクリックすると、構成コードがセットされます。



※ 以下のメッセージが表示された場合は、構成コードが正しく取得されていない可能性があります。再度、構成コードを取得してみてください。



8. 「ソフトウェア構成を確認する」を押します。シリアル No が複数ある場合は、リストをクリックして、このコンピューターで使用しているシリアル No を選択します。

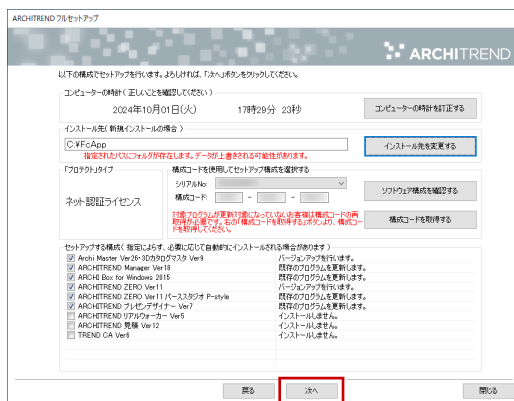


構成コードがセットされ、セットアップするプログラムにチェックが付きます。



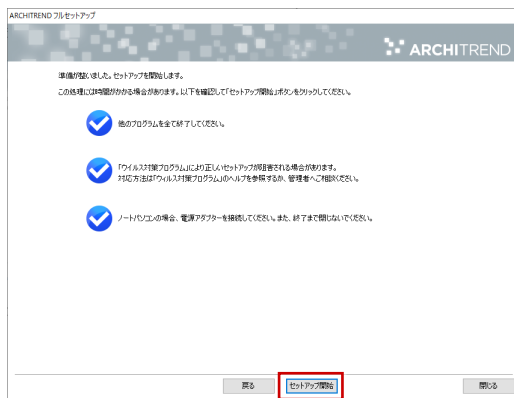
※ 上図は、バージョンアップ時の画面です。

**9.** 構成を確認して、「次へ」を押します。

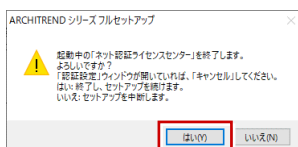


※ 上図は、バージョンアップ時の画面です。

**10.** 内容を確認して「セットアップ開始」を押します。



※ 以下のメッセージが表示されたら、「はい」を押してネット認証ライセンスセンターを終了します。

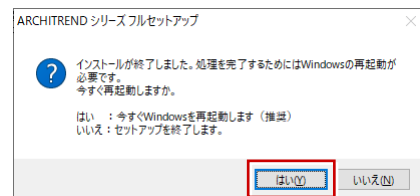


プログラムのダウンロード後、インストール処理が開始します。  
インストールするプログラムや動作環境によっては、時間がかかる場合があります。

**11.** 完了のメッセージが表示されたら「閉じる」を押して、画面を閉じます。



※ インストール終了後、以下のメッセージが表示されたら「はい」を押して、Windows を再起動します。

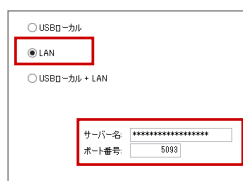


## 【USB プロテクトをお使いの場合】

5. 「SNS」をクリックし、使用するプロテクトのタイプを選択して、「次へ」を押します。



※ サーバーに USB プロテクトを装着している場合は、「LAN」を選択してサーバーのコンピュータ名と設定したポート番号を入力します。



6. プロテクトからライセンス情報が取得され、セットアップするプログラムにチェックが付きます。構成を確認して「次へ」を押します。

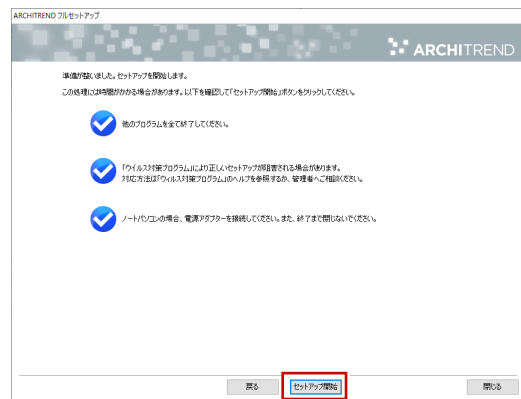


※ 上図は、バージョンアップ時の画面です。

※ ライセンス情報が取得されなかった場合は、プロテクトが正しく装着されているか確認して、「ソフトウェア構成を確認する」を押してください。

※ コンピューターの時計の日時がずれていると、ライセンスが正しく認識されません。「コンピューターの時計を訂正する」を押して、正確な日時を設定してください。

7. 内容を確認して「セットアップ開始」を押します。



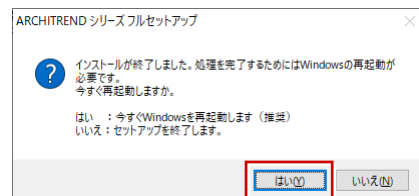
プログラムのダウンロード後、インストール処理が開始します。

インストールするプログラムや動作環境によっては、時間がかかる場合があります。

8. 完了のメッセージが表示されたら「閉じる」を押して、画面を閉じます。



※ インストール終了後、以下のメッセージが表示されたら「はい」を押して、Windows を再起動します。



### ● ダウンロードしたプログラムについて

【**推奨**】インターネットから直接インストールを実行すると保存先に「ATZEROFULL\_年月」フォルダが作成され、ダウンロードしたプログラムがメディアイメージで保存されます。同じ製品構成のコンピューターが複数台ある場合は、「ATZEROFULL\_年月」フォルダ内のDVD1 フォルダを DVD または USB メモリなどに書き込み、メディアを使ってインストールすることも可能です。このメディアを利用してプログラムをインストールするには、ディスク内の「DVD1¥Application¥一括インストール.cmd」を実行してください。

※ 異なる製品構成のコンピューターにメディアを利用してインストールする場合は、P.6 補足「メディアイメージを保存してダウンロード」を参照してください。

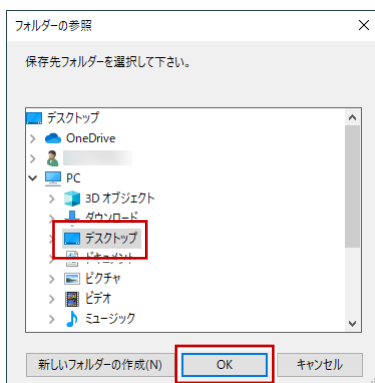
# 補足 メディアイメージを保存してインストール

プログラムの個別インストール、サーバーへのインストール、マスタのアップデート、製品構成の異なる複数のコンピューターへのインストールには、メディアイメージをダウンロード後、インストール用のメディアを作成してセットアップを行います。

1. FCアカウント画面で「ARCHITREND ZERO」の「インストール」メニューから「メディアイメージを保存してインストール」を選びます。

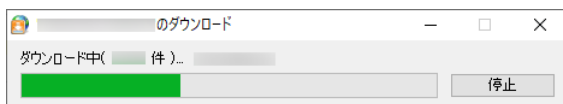


2. メディアイメージの保存先を選択して「OK」を押します。



※ DVDの保存先には、約4.2GBの空き容量が必要です。

ダウンロードが開始します。

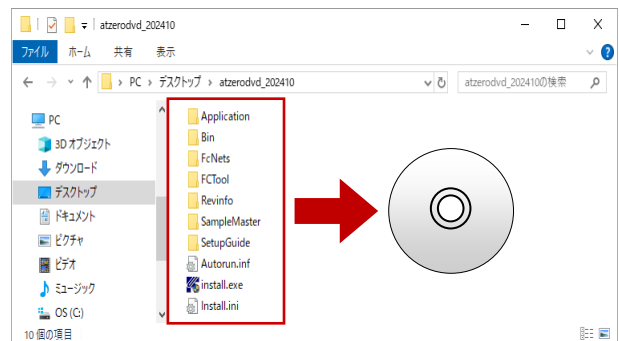


- ※ ご利用の通信環境、時間帯によって、ダウンロードに時間がかかる場合があります。そのようなときは、ダウンロードを中止して、別の時間帯でお試ください。
- ※ ダウンロードを中止する場合は、「停止」をクリックしてダウンロードを一時停止してから、右上の「×」ボタンをクリックしてください。
- ※ ダウンロードを中止した場合、次回は続きから再開します。

3. ダウンロードが完了すると、セットアップ画面が表示されます。「終了」を押して画面を閉じます。



4. エクスプローラなどを利用して、保存されたメディアイメージをDVDまたはUSBメモリなどに書き込みます。



以上で、インストール用のメディアDVDの作成は完了です。

ARCHITREND ZERO シリーズをインストールするには、コンピューターに作成したメディア (DVD) をセットして、セットアップ画面から「一括インストール」を実行します。

※ 一括インストールの詳しい操作手順は、セットアップガイドの「新規導入編」「バージョンアップ/オプション追加編」の手順書をご覧ください。