

インストール・バージョンアップ TREND-FIELD (旧X-FIELD)

FCアカウントの「インストール・バージョンアップ」サービスを利用して、最新のプログラムに更新する手順を解説します。

1. ライセンスの更新は、お済みですか？

バージョンアップを行う場合や、オプションプログラムを追加する場合は、ライセンスを更新しないとプログラムを使用することができません。

まだ更新していない場合は、先にライセンスの更新をおこなってください。

2. プログラムをダウンロードしてインストールします

最新のプログラムを、次の方法でダウンロードしてインストールします。

▼ 全体ファイルを保存してインストール

インストールに必要なファイルを全てダウンロードして保存した後、保存したファイルを実行して最新のプログラムに更新します。

また保存したファイルをDVDやUSBメモリなどにコピーして、他のコンピューターへのインストールに使用することができます。

プログラムの更新の手順については、次ページからをご覧ください。

※動作環境については、巻末(7ページ)をご覧ください。

1 全体ファイルの保存

TREND-FIELD の全体ファイルをダウンロードして保存します。

※ ご利用の通信環境、時間帯によっては、ダウンロードに時間がかかる場合があります。
そのようなときは、別の時間帯で再度お試しください。ダウンロードを中止しても、また続きから再開されます。

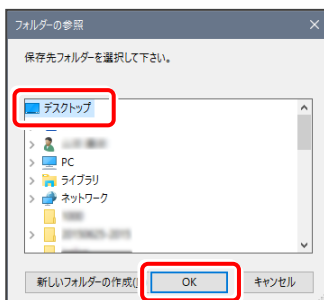
1. 「インストール・バージョンアップ」のページにあるTREND-FIELD (旧X-FIELD) の「インストール」ボタンをクリックします。



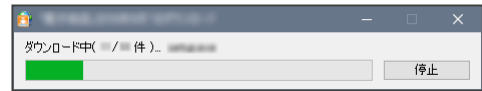
メニューが表示されますので、「全体ファイルを保存してインストール」をクリックします。

- ▶ はじめにお読みください
- ▶ 全体ファイルを保存してインストール (約350MB)

2. ダウンロードする全体ファイルの保存先(デスクトップなど)を選択して、[OK]をクリックします。

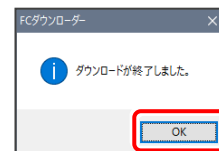


3. ダウンロードが開始されます。



※ ダウンロードを中止するには、上記画面で[停止]をクリックしてダウンロードを一時停止してから、[×]ボタンでダウンロードをキャンセルしてください。

4. ダウンロードが完了したら、[OK]を押して閉じます。

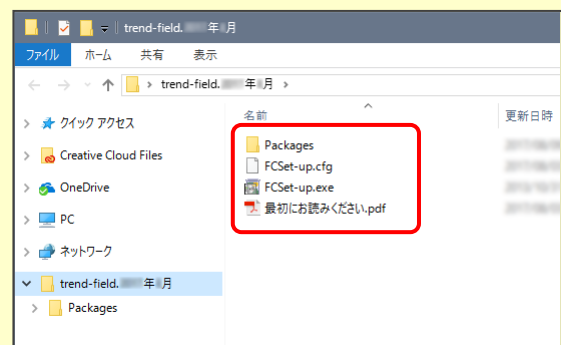


全体ファイルの保存は完了です。

続いて次ページ「プログラムのインストール」に進みます。

他のコンピューターで、ダウンロードした全体ファイルを使用する場合は

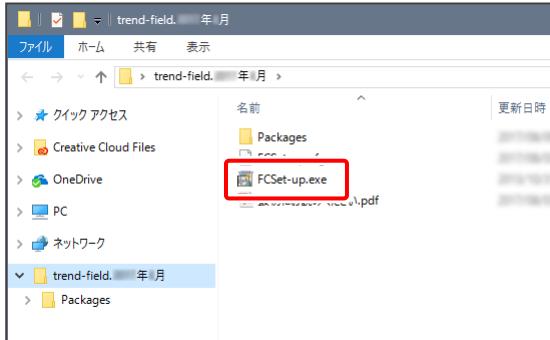
エクスプローラーなどを利用して、保存された全体ファイルをDVDやUSBメモリに書き込んでください。



2 プログラムのインストール

保存した全体ファイルを利用して、プログラムをインストールします。

1. ダウンロードした全体ファイル内にある "FCSet-up.exe" を実行します。



2. 表示される画面に従って、インストールを進めます。



3. 次に表示される画面によって、インストール手順が変わります。

● 「インストール方法の選択」が表示された場合



P.4へ

● 「使用許諾契約およびバックアップに関する注意事項」が表示された場合



P.5へ

「インストール方法の選択」が表示された場合

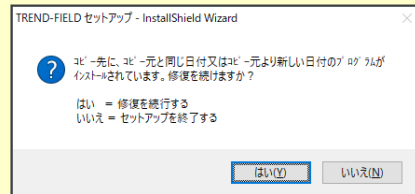
4. [修復インストール]を選択して、[次へ]をタップします。



内容を確認して、[セットアップ開始]をタップします。
プログラムのインストールが開始されます。



インストールの途中で「コピー先に、コピー元と同じ日付又は～」というメッセージが表示された場合は、通常は、[いいえ]を選択して処理を中止します。
プログラムが正常に動かないなどで修復したい場合は、[はい]を選択してインストールを続けます。



インストールが終わったら、[ウイルスセキュリティソフトの誤認識について]を確認して、[閉じる]を押します。

再起動が必要な場合は、再起動します。



以上でプログラムの更新は完了です

「使用許諾契約およびバックアップに関する注意事項」が表示された場合

4. [上記の全条項について同意します。]をオンにして、[次へ]をタップします。

TREND-FIELD セットアップ

FKUI COMPUTER TREND-FIELD

使用許諾契約およびバックアップに関する注意事項

■ソフトウェア使用許諾契約書

本使用許諾契約書（以下「本契約」といいます）は、本契約が添付された富士通コンピュータネットワーク株式会社及び富士通コンピュータ株式会社（以下「当社」といいます）の本製品に關して、お客様と当社との間に締結される契約です。お客様は、本契約をインストール、複製、または使用するによって、本契約の条項に同意されたものとし、本契約は成立したものとします。これにより、当社は、

■使用期限付き製品利用規約

本使用期限付き製品利用規約（以下「利用規約」といいます）は、使用期限（契約期間）の定めのある契約に基づいて富士通コンピュータ株式会社（以下「当社」といいます）の本サービスを利用した際の条件を定めたものです。お客様が使用期限の定めのある契約に基づいて本サービスをご利用いただくにお申し込みをされた場合、及び使用期限（契約期間）の定めのある契約を締結されたお客様が本ソフトウェアをイ

全条項に同意します。(A)

< 戻る(B) 次へ(H) > 閉じる

内容を確認して、[次へ]をタップします。

TREND-FIELD セットアップ

FKUI COMPUTER TREND-FIELD

下記の情報を確認し、問題ない場合は次へボタンを押しください。

TREND-FIELDがインストールされています。
新しいTREND-FIELDを上書きインストールします。
設定は引継がれます。

< 戻る(B) 次へ(H) > 閉じる

コンピューターの時計、使用するプロテクト（「プロテクト」タイプ）を確認します。必要があれば、変更してください。設定を終えたら、[次へ]をタップします。

TREND-FIELD セットアップ

FKUI COMPUTER TREND-FIELD

以下の確認事項が完了しています。もしも誤りがある場合は「戻る」ボタンを押してください。

コンピュータの時計（正しいことを確認してください）

2018年06月01日(金) 18時34分 37秒

プロテクト

SNS-USB0-カール : (USB接続タイプ)

必ず確認してください。

< 戻る(B) 次へ(H) > 閉じる

「プロテクト」タイプの初期値 は、以前のバージョンで使用していたプロテクトです。

他のプロテクトに変更された場合は、[「プロテクト」タイプを変更する]ボタンから表示される画面で、使用するプロテクトを選択して下さい。

プロテクトタイプの選択

「プロテクト」タイプを指定していただき、ご購入されたプロテクトタイプは、製品バージョンに同梱された「お客様利用規約」裏面の「プロテクトタイプ」または「ネット認証タイプ」にて確認いただけます。

ネット認証 SNS

ご確認下さい

ご購入いただいた製品は「プロテクトタイプ」お客様利用規約裏面の「プロテクトタイプ」または「ネット認証タイプ」に設定済みと認識されています。

※お客様利用規約裏面の「プロテクトタイプ」または「ネット認証タイプ」のインストールを確認してください。

OK キャンセル

【 ネット認証 】

ネット認証ライセンス(占有)の場合に選択します。

【 SNS 】

USBプロテクト【SNS-W】の場合に選択します。

内容を確認して、[セットアップ開始]をタップします。プログラムのインストールが開始されます。

TREND-FIELD セットアップ

FKUI COMPUTER TREND-FIELD

インストールを開始する準備が整いました。
セットアップ開始をクリックしてインストールを開始して下さい。

- 他のプログラムを全て終了してください。
- ノートパソコンの場合、電源アダプターを接続してください。
- USBタイプのプロテクト装置は、パソコンに接続しないでください。
- ウイルス対策プログラムにより正しいセットアップが阻害される場合があります。対応方法は「ウイルス対策プログラム」のヘルプを参照するか、管理者へご相談ください。
- セットアップ完了まで、ネットワーク接続を切断しないでください。

< 戻る(B) 次へ(H) > セットアップ開始 閉じる

(次ページへ続く)



インストールが終わったら、[ウイルスセキュリティソフトの誤認識について]を確認して、[閉じる]を押します。

再起動が必要な場合は、再起動します。



以上でプログラムの更新は完了です

TREND-FIELD 動作環境

推奨ハード	<ul style="list-style-type: none">● パナソニック<ul style="list-style-type: none">• Windows 10モデル TOUGHBOOK FZ-G1W3051VJ TOUGHBOOK FZ-G2ABHBEVJ• Windows 11モデル TOUGHBOOK FZ-G2ABHBEAJ
-------	--

- ※ 動作確認テストは、推奨ハードで行っております。
- ※ Windows 11, 10以外のアップグレードしたOSでの動作は保証外です。
- ※ 仮想マシン上での動作は保証外です。
- ※ CPUは、Intel社製 Coreに限ります。
- ※ ヘルプ機能を利用するためには Microsoft Edge WebView2 ランタイムが必要です。